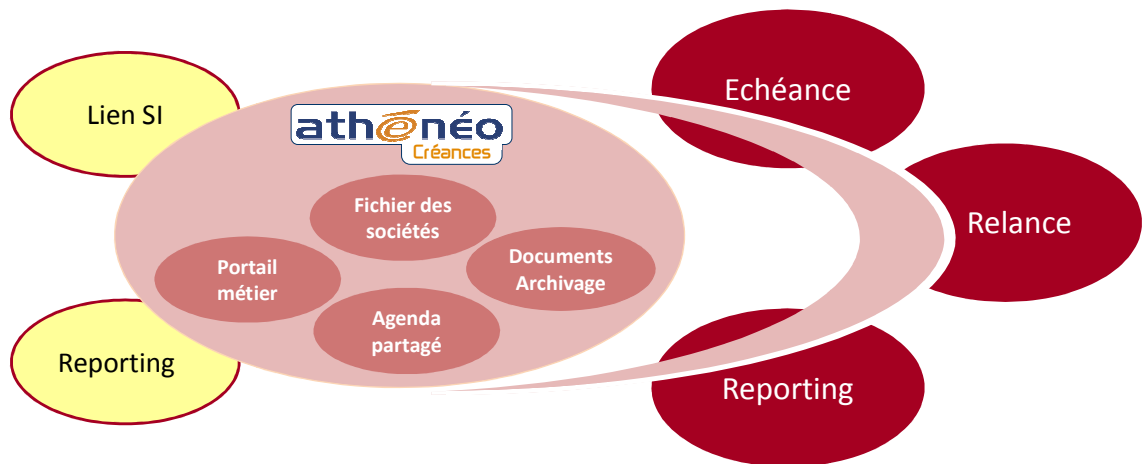


# Diminuez vos impayés

## ► Suivez vos créances clients d'un seul coup d'œil

- ATHENEO Créances s'interface avec votre logiciel de comptabilité pour permettre à votre service de recouvrement de créances d'accéder simplement et en temps réel à l'ensemble des échéances et à leur état : montant de la facture, solde dû, **nombre de journées de retard de paiement...**
- Pour chaque créance, un **historique détaillé** permet de connaître toutes les **actions de recouvrement** qui ont été effectuées : appels téléphoniques, envois de lettre de relance...
- Chaque retard de paiement se traduit par une **alerte** directement sur le portail créances de votre service recouvrement pour une **meilleure visibilité** et un **suivi plus rigoureux**.
- Grâce à ATHENEO Créances, votre service recouvrement de créances possède une **traçabilité totale** sur ses créances.



## ► Soyez réactif

- Vos **relances téléphoniques ou courrier** sont **directement programmées** à partir de la liste des factures en retard de règlement et apparaissent automatiquement dans votre agenda.
- Le portail d'ATHENEO Créances vous permet de repérer immédiatement vos créances clients en retard et d'**effectuer au plus vite vos relances**.
- Vos relances sont automatiquement classées par délais de retard et niveaux de relance pour une **gestion adéquate et optimale** de votre activité.

## ► Augmentez votre cash flow

- L'utilisation d'ATHENEO Créances facilite la **maîtrise des actions de crédit management** et améliore les délais de règlement.
- Vos **coûts financiers** liés aux créances sont ainsi diminués et votre **cash flow amélioré**.

### Bénéfices

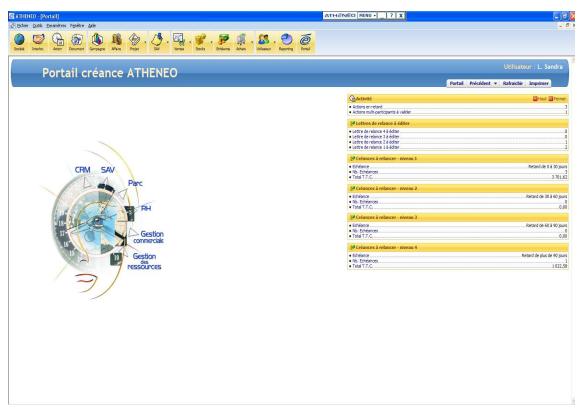
- **Traçabilité**
- **Diminution de vos créances**
- **Amélioration de votre cash flow**



# Les fonctionnalités

## ► Portail Créances

- Vision globale des créances clients
- Edition des relances par niveau
- Liste des créances à relancer par dates d'échéances
- Alertes « ratios de créances », « encours de règlement en retard » et « perte potentielle »
- Statistiques des actions de recouvrement réalisées dans le mois et/ou par société
- Top 10 des clients ayant l'encours ou le retard le plus important
- Délai moyen de recouvrement des créances réglées



## ► Fichier Tiers

- Information complète sur les sociétés : adresse, téléphone, fax, activité, SIRET, type, effectif, origine, numéro de compte...
- Gestion des clients
- Fichier des interlocuteurs
- Historique des actions par société
- Recherche des doublons
- Analyse des fichiers

## ► Relances téléphoniques

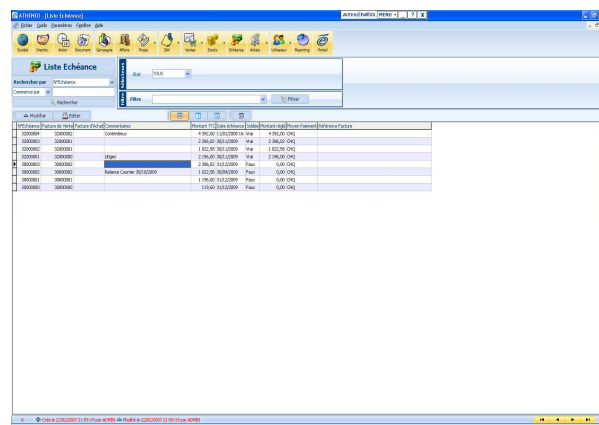
- Liste des créances à relancer selon le niveau de retard
  - créances à relancer de niveau 1 (retard inférieur à 30 jours par exemple)
  - créances à relancer de niveau 2 (retard de 30 à 60 jours par exemple)
  - ...
- Historique des actions de relance par société et par personne
- Liste des créances à relancer selon le montant du restant dû

## ► Relances courriers

- Bibliothèque de courriers types selon les niveaux de relance
- Interface avec les outils bureautiques standards (Microsoft Office, star office...)
- Archivage automatique des courriers

## ► Echéance (à interfacier avec la compta)

- Montant initial
- Restant dû
- Règlement déjà effectué



## ► Reporting

- Tableaux de bord
- Analyse des encours et retards de paiement
- Analyse des actions réalisées dans le mois ou par société
- Répartition de l'encours par agence et par niveau de retard
- Maîtrise des « mauvais payeurs »

Distribué par :