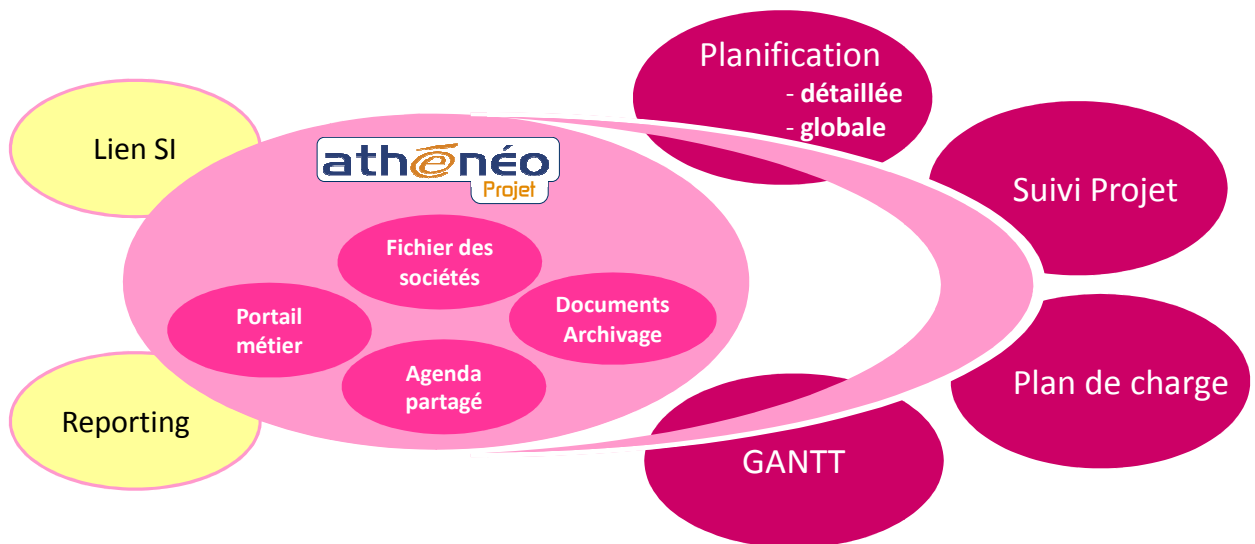


Rentabilisez vos projets

► Pilotez vos projets efficacement

- Athénéo Projet intègre l'intégralité du cycle de vie du projet, depuis la détection de l'affaire jusqu'à la facturation des prestations (à l'aide d'Athénéo Gestion Commerciale).
- Chaque projet est découpé en phases, sous phases et prestations pour assurer un **suivi des temps et des coûts précis**.



► Planifiez vos projets

- L'agenda partagé d'Athénéo Projet permet de **visualiser rapidement les disponibilités de chacun** et de planifier les prestations.
- La mise à jour automatique du **plan de charge** de chaque équipe permet d'anticiper les fluctuations d'activité et d'utiliser au mieux les ressources disponibles.
- Le plan de charge prévisionnel vous donne un aperçu de la charge disponible des collaborateurs et des projets.

► Analysez vos projets

- Avec Athénéo Projet, vous pourrez **calculer la rentabilité de chaque projet et analyser votre activité simplement** : plan de charge facturable, taux de dépassement des projets.
- Vous visualisez rapidement l'avancement des projets et la charge restante.

Bénéfices

- **Gain de temps**
- **Optimisation des plans de charge**
- **Suivi simplifié des projets**



Les fonctionnalités

► Fichier clients/prospects

- Informations complètes sur les sociétés
- Gestion des clients, des prospects et des partenaires
- Fichier des interlocuteurs
- Historique des actions par société
- Recherche de doublons

► Agenda

- Agenda partagé
- Liste des tâches à réaliser
- Génération automatique d'actions en rafale ou par lot
- Lien messagerie (option)

► Documents

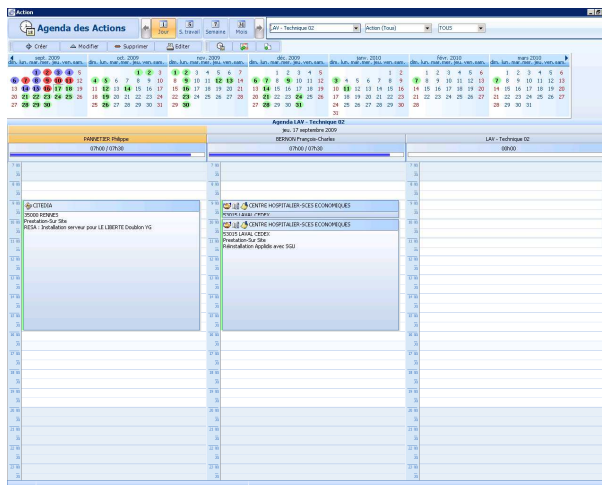
- Bibliothèque de courriers types (réponses au cahier des charges, recettes partielles et définitives...)
- Interface avec les outils bureautiques standards
- Récupération automatique des champs de fusion
- Archivage automatique des courriers
- Devis techniques projets
- Suivi des budgets

► Portail

- Plan de charge facturable
- Projets en dépassement
- Planning d'interventions

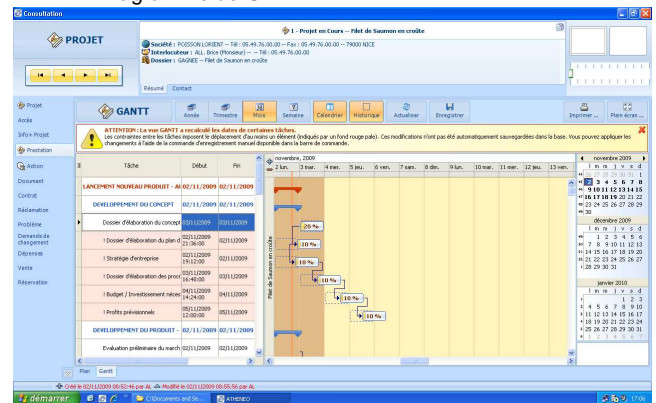
► Planification des projets

- Initialisation du projet à partir de modèles de projet types
- Découpage des projets en phases, sous phases et prestations
- Unité de temps personnalisable
- Visualisation des disponibilités en temps réel
- Agenda partagé



► Suivi de projet

- Portefeuille des projets
- Suivi des coûts (prix de vente, coût théorique, coût réel...)
- Suivi des temps (temps vendu, évalué, passé, facturable...)
- Rapport de prestations
- Diagramme de GANTT



- Etat d'avancement des projets
- Date butoir
- Plan de charge
- Historique des prestations réalisées

PLAN DE CHARGE PREVISIONNEL

Sélection des acteurs liés aux projets sélectionnés

Acteurs	Octobre 2008				Novembre 2008			
	Person.	Mat.	Dispo.	Fact.	Person.	Dispo.	Fact.	
ADAM	0	0	0	222	0	0	201	
AG	0	0	0	23	0	0	20	
AD	0	0	0	23	0	0	20	
AL	0	0	0	23	0	0	20	
APL	0	0	1	23	0	0	20	
ATL	0	0	1	23	1000	0	20	
AN	0	0	0	8	23	8000	20	

Sélection des prestations liées aux projets sélectionnés

Prestations	Octobre 2008				Novembre 2008			
	Person.	Mat.	Dispo.	Fact.	Person.	Dispo.	Fact.	
DEPLOIEMENT / Formation administrateur, Util. Formation utilis. N. Yann	1	1	0	0	0	0	-1	
DEPLOIEMENT / Formation administrateur, Util. Formation utilis. N. Yann	2	2	0	0	0	0	-2	
DEPLOIEMENT / Formation administrateur, Util. Formation utilis. N. Yann	1	1	0	0	0	0	-1	
DEPLOIEMENT / Intégration de données, Récupération / N. Yann	1	1	2,86	0	0	0	0,86	
DEPLOIEMENT / Intégration de données, Récupération / N. Yann	2	2	1,87	0	0	0	-0,87	
DEPLOIEMENT / Intégration de données, Récupération / N. Yann	1	1	0	0	0	0	-1	
DEPLOIEMENT / Paramétrage, Etat / Yann des N. Yann	1	1	1,14	0	0	0	0,14	
DEPLOIEMENT / Paramétrage, Etat / Yann des N. Yann	1	1	0	0	0	0	-1	
DEPLOIEMENT / Paramétrage, Etat / Yann des N. Yann	1	1	1	0	0	0	1	
DEPLOIEMENT / Paramétrage, Etat / Yann des N. Yann	1	1	-2,21	0	0	0	-0,21	
TOTAL	17,92	0,00	8,00	80,00	0,00	0,00	13,88	

► Options

- Module Web de saisie des temps et de saisie des frais pour les collaborateurs distants
- Facturation des prestations
- Sous-traitance

Distribué par :