



# Tournez votre entreprise vers l'avenir, anticipez-le.

*Bonne idée !*

Insérez des courbes de tendance directement dans vos tableaux avec les Sparklines d'Excel 2010.



## Pourquoi choisir Office 2010

Gérer ses activités avec Microsoft® Office 2010, à partir d'un PC, d'un téléphone ou sur le web.

### Réagissez vite et bien même loin de votre bureau.

Que vous soyez dans un café Internet, une salle d'attente d'aéroport ou une chambre d'hôtel, Office 2010 vous fait profiter de la meilleure expérience qui soit. Avec les Office Web Apps, vous pouvez consulter et modifier vos documents en tout lieu, à partir d'un simple navigateur.\*

### Travaillez en déplacement avec Microsoft SharePoint® Workspace 2010.

Connecté ou non, vous retrouvez la même expérience et gagnez ainsi du temps. Vous pouvez travailler hors connexion dans SharePoint Workspace 2010, puis synchroniser les modifications avec votre PC lorsque vous vous reconnectez. Le contenu reste à jour et votre équipe informée.

### Mieux collaborer et rester en contact avec les clients.

#### Diffusez instantanément vos présentations.

Présentez votre travail en direct à vos clients, qu'ils soient dans votre bureau ou à l'autre bout de la ville. Avec la nouvelle option Diffuser le diaporama de Microsoft PowerPoint® 2010, vous pouvez diffuser une présentation en temps réel auprès de tous vos interlocuteurs via un navigateur Web.

#### Ne vous laissez pas submerger par les informations.

De nos jours, les messageries sont de plus en plus lourdes à gérer. La nouvelle vue par conversations, nettoie et supprime tous les doublons. Votre courrier est bien classé et vous n'avez aucun mal à vous y retrouver.

### Donner vie aux idées et apporter une touche personnelle.

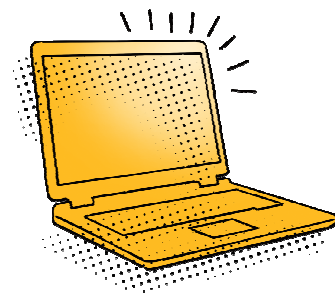
#### Créez des supports professionnels pour vous démarquer de la concurrence.

Soignez davantage votre travail sans perdre de temps. Avec les nouveaux outils de retouche photo et vidéo d'Office 2010, simples d'emploi et puissants, vous donnez du punch à vos accroches, sans coûts supplémentaires.

#### Analyser et exploiter les données.

Prenez rapidement des décisions mieux fondées. Les nouvelles Sparklines d'Excel 2010 affichent des courbes de tendance dans une cellule. Vous visualisez les données instantanément et avez une idée précise de vos activités. Il est alors facile d'identifier les besoins de vos clients.

\*Un équipement adapté, une connexion Internet et un navigateur (Internet Explorer, Firefox ou Safari) sont requis. Certaines fonctionnalités de mobilité exigent aussi Office Mobile 2010 (qui n'est pas inclus dans les applications, suites ou Web Apps Office 2010).



*« Oui, Office 2010 nous fait gagner du temps. Mais, les avantages ne s'arrêtent pas là. Nous collaborons davantage, bouclons les projets plus rapidement et entretenons de meilleures relations avec l'ensemble de nos clients ».*

—Community Energy Plus,  
Royaume-Uni

**mismo**  
Informatique

Contactez nous au  
02.40.72.90.00 pour  
apprendre en quoi  
Office 2010 peut vous  
aider à transformer des  
idées en projets novateurs.

## Trouvez facilement la suite Office 2010 qui vous convient.

La nouvelle gamme de produits Office 2010 est simple et claire. Vous choisissez facilement le produit le mieux adapté à vos besoins :

| Suites Office 2010                              | Uniquement nouveau PC                   | Carte d'activation pour PC neuf ou boîte |                              |                 | Licence en volume uniquement  |                    |
|---|---|--|------------------------------|-----------------|---|--------------------|
|   | Starter                                 | Famille et Étudiant                      | Famille et Petite Entreprise | Professionnel** | Standard  | Professionnel Plus |
| Word  | Fonctionnalités limitées                | ✓  | ✓                            | ✓               | ✓   | ✓                  |
| Excel   | Fonctionnalités limitées                | ✓  | ✓                            | ✓               | ✓   | ✓                  |
| PowerPoint                                      |   | ✓  | ✓                            | ✓               | ✓   | ✓                  |
| OneNote   |   | ✓  | ✓                            | NOUVEAU         | NOUVEAU   | NOUVEAU            |
| Outlook   |   |  | ✓                            | NOUVEAU         | ✓ (avec BCM)  | ✓ (avec BCM)       |
| Publisher                                       |   |  |                              | ✓               | NOUVEAU   | ✓                  |
| Access  |   |  |                              | ✓               |   | ✓                  |
| Communicator                                    |   |  |                              |                 |   | ✓                  |
| InfoPath  |   |  |                              |                 |   | ✓                  |
| SharePoint Workspace                            |   |  |                              |                 |   | NOUVEAU            |
| Office Web Apps                                 | Hébergé par Microsoft sur Windows Live™ |  |                              |                 | Licence en volume Office et déploiement sur SharePoint pour contrôle et facilité d'administration |                    |
| Recommandations d'achat selon le type de client | Famille                                 |  | Petite Entreprise            |                 | Entreprise moyenne  |                    |

BCM : Business Contact Manager (Gestionnaire de contacts professionnels). \*Carte d'activation ou support disque classique \*\*Version spécifique disponible pour l'Éducation.

Pour obtenir plus d'informations sur Office 2010 et découvrir comment ce produit contribue à votre réussite, visitez le site <http://office.com>