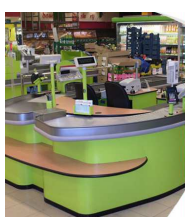




Rasec Retail choisit MISMO Informatique et Sage FRP 1000 pour consolider sa comptabilité

Division du Groupe Rasec, Raser Retail, un des **leaders français de l'aménagement de surfaces de vente** pour la grande distribution, conçoit, fabrique et installe des meubles de caisses, des présentoirs, des guidages, des points d'accueil...



Présent en France avec 5 sites opérationnels et à l'international (Espagne, Italie, Belgique...), Rasec Retail emploie **250 salariés** et réalise un chiffre d'affaires de **50 Millions d'euros**.

L'entité Rasec Retail a été créée en 2009 suite à la fusion juridique de 4 filiales du Groupe Rasec aux savoir-faire complémentaires dans l'agencement de surfaces de vente.

« Ces 4 sociétés utilisaient des logiciels financiers différents. Suite à la fusion, il nous était nécessaire d'utiliser un outil unique capable de gérer la comptabilité multi-sociétés et multi-sites », précise Laurent HECK, Directeur Administratif et Financier de Rasec Retail.

Rasec Retail s'est alors mis à la recherche d'un logiciel financier capable de répondre à tous ses besoins :

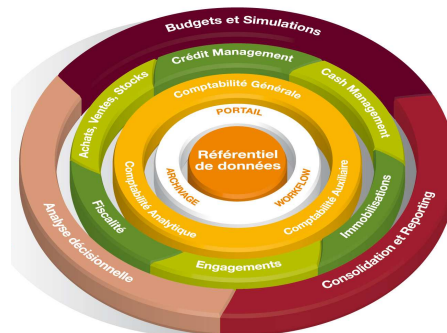
- faire de la **comptabilité multi-sites et multi-sociétés**,
- réaliser des **prévisions budgétaires et de trésorerie**,
- assurer de façon sécurisée la **communication bancaire**.

Deux solutions ont été étudiées : Sage Financial Resource Planning 1000 et le logiciel de comptabilité intégrée à l'ERP déjà en place.

« Nous avons retenu MISMO Informatique et la solution Sage FRP 1000 car nous avons été convaincus par la **puissance du module Finance de Sage**, la démarche et la **réactivité commerciale de MISMO Informatique**. De plus, le paramétrage des opérations (EDI) et la commu-

nication du logiciel vers l'extérieur nous ont persuadé que nous pouvions avoir des **gains de productivité** », indique Laurent HECK.

Les engagements et les délais ont été tenus. En effet, la mise en œuvre du logiciel comptable s'est déroulée en à peine 3 mois : les premières prestations ont eu lieu début octobre 2009 pour un basculement au 31 décembre 2009. Les autres modules vont être mis en œuvre progressivement pour un démarrage opérationnel global au 30 juin 2010.



Sage FRP 1000

« MISMO informatique s'est révélé être **un véritable partenaire projet** qui a su bien cadencer les différentes étapes à réaliser. **Les équipes sont très professionnelles**. La charte qualité MISMO nous avait paru belle sur le papier et dans les faits, elle est effective et très efficace! », conclut Laurent HECK



La gestion en toute sérénité.

En bref

La solution

Mise en place de Sage FRP 1000 (Comptabilité, Immobilisation, Trésorerie, Budget, Banque Paiement)

Les bénéfices

- Visions à 360° de l'activité financière de l'entreprise
- Productivité du service comptabilité / Finance
- Communications bancaires sécurisées